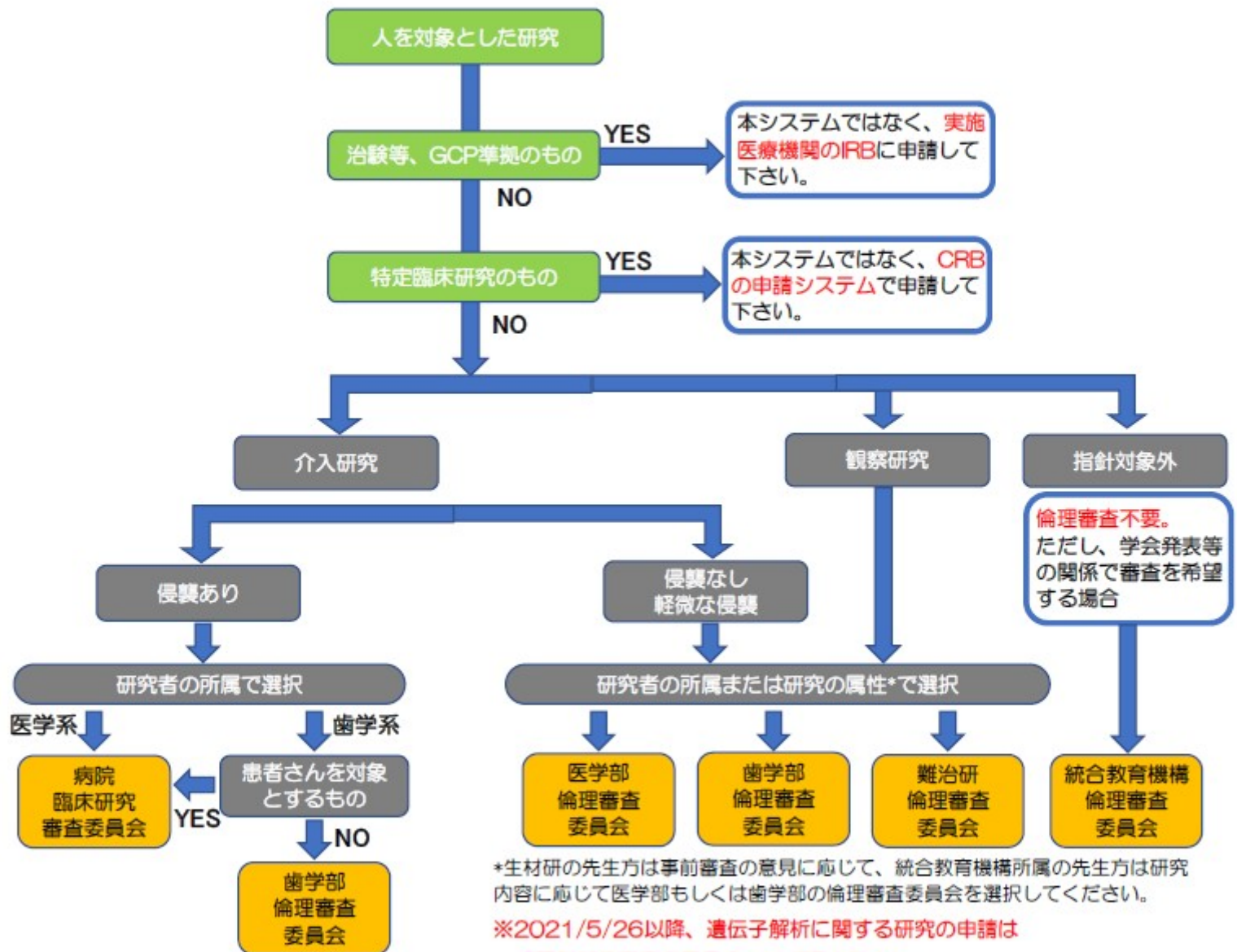


## 倫理審査委員会の振り分け



\*生材研の先生方は事前審査の意見に応じて、統合教育機構所属の先生方は研究内容に応じて医学部もしくは歯学部の倫理審査委員会を選択してください。

※2021/5/26以降、遺伝子解析に関する研究の申請は「医学部倫理審査委員会」にご提出下さい。

※2021/10/1以前(病院一体化前)に「歯学部倫理審査委員会」に申請した案件はその後の申請(変更や終了など)も同委員会にご提出下さい。